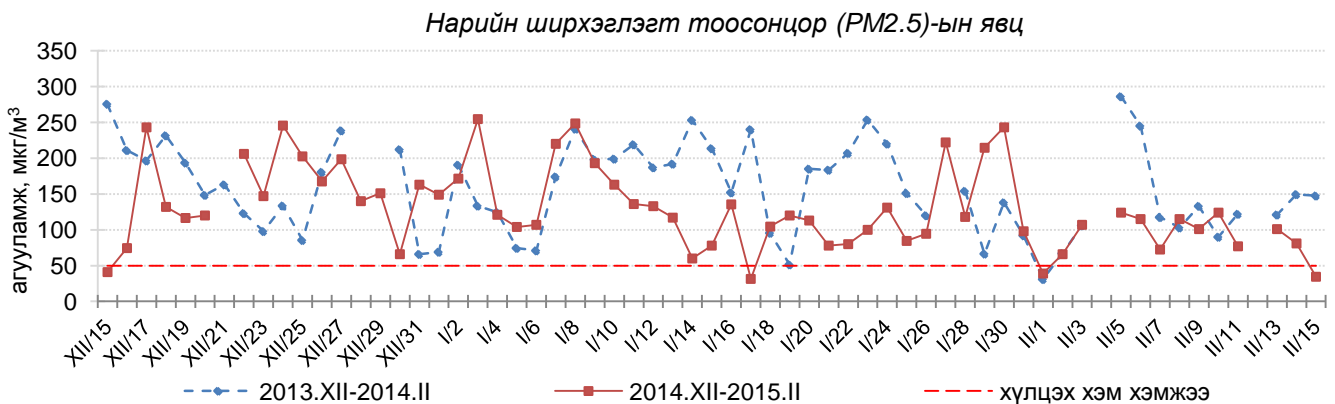
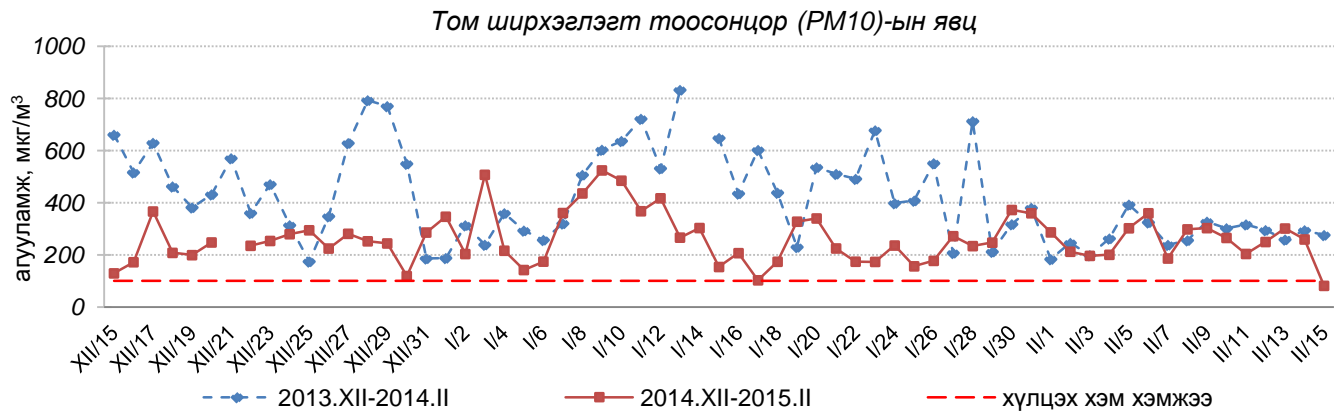
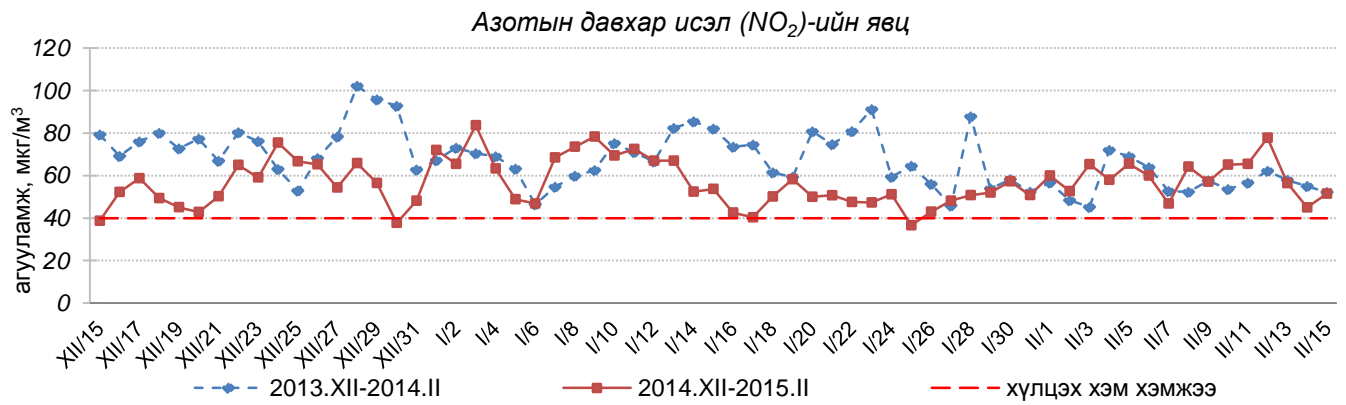
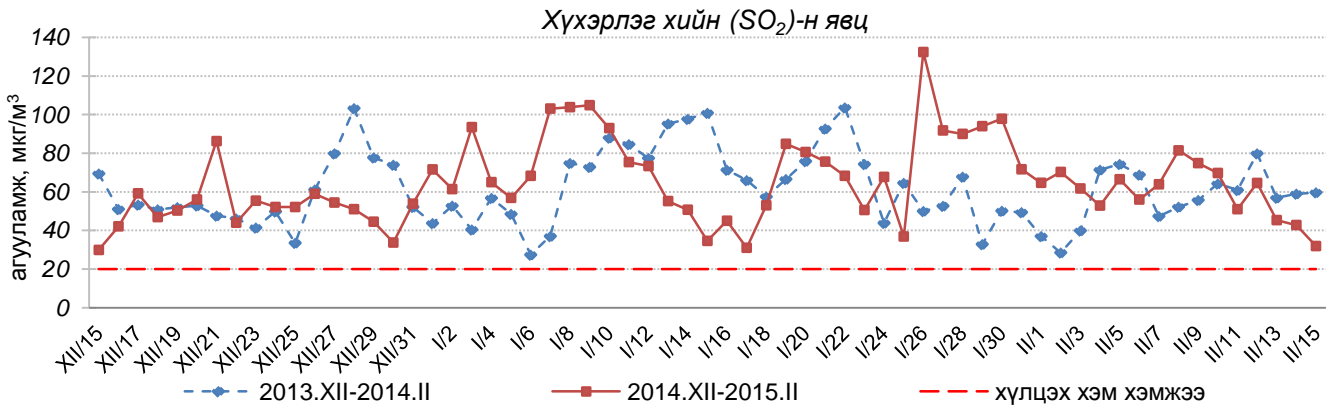


Улаанбаатар хотын өнгөрсөн 7 хоногийн агаарын чанарын төлөв  
/2015 оны 2-р сарын 9-өөс 2-р сарын 15-ны өдөр/

Улаанбаатар хотын агаарт түгээмэл бохирдуулах бодис хүхэрлэг хий /SO<sub>2</sub>/, азотын давхар исэл /NO<sub>2</sub>/, тоосонцор /PM10/, нүүрстөрөгчийн дутуу исэл /CO/, озон /O<sub>3</sub>/-ны агууламжийг тодорхойллоо.



Улаанбаатар хотын өнгөрсөн 7 хоногийн агаарын чанар  
/2014 оны мөн үетэй харьцуулснаар/

№	Бохирдуулах бодисын нэр	MNS 4585:2007	7 хоногийн дундаж агууламж, мкг/м <sup>3</sup>		Хоногийн дунджийн хамгийн их, мкг/м <sup>3</sup>		Стандартаас давсан тохиолдлын тоо хувиар		Стандартаас давсан, хамгийн их агууламж илэрсэн харуул
		Хүлцэх хэм хэмжээ мкг/м <sup>3</sup>	2014он	2015он	2014он	2015он	2014он	2015он	
1	Хүхэрлэг хий, SO <sub>2</sub>	20	60	54↓	132	131	98%	91%↓	2-р сарын 9-нд 1-р хороолол орчим АЧС-аас 6.5 дахин их
2	Азотын давхар исэл, NO <sub>2</sub>	40	53	59↑	103	97	85%	77%↓	2-р сарын 13-нд баруун 4 зам орчим АЧС-аас 2.4 дахин их
3	Тоосонцор, PM10	100	273	225↓	617	546	92%	84%↓	2-р сарын 9-нд 100 айл орчим АЧС-аас 5.46 дахин их
4	Тоосонцор, PM2.5	50	131	91↓	175	124	100%	86%↓	2-р сарын 10-нд 13-р хороолол орчим АЧС-аас 2.5 дахин их
5	Нүүрстөрөгчийн дутуу исэл, CO	10000	2427	1422↓	6875	3838	0%	0%↔	Давсан тохиолдол байхгүй
6	Озон O <sub>3</sub>	100	20	30↑	93	87	0%	0%↔	Давсан тохиолдол байхгүй

\* ↓ бага; ↑ их; ↔ ойролцоо түвшинд /±5%/.

Өнгөрсөн 7 хоногийн агаарын чанарын хяналт шинжилгээний дүнгээр Улаанбаатар хотын гэр хороолол болон автозам орчим агаар “Маш их”, “Их” болон “Дунд зэргийн” бохирдолтой, орон сууцны хороололд “Дунд” болон “Бага зэргийн” бохирдолтой байлаа.

	Гэр хороолол орчимд				Автозам орчимд		Орон сууцны хороолол	Индексийн тоон үзүүлэлт	Агаарын чанар
	100 айл	Нисэх	Толгойт	МҮОНРТ	Баруун 4 зам	Амгалан	13-р хороолол	0-50	Цэвэр
2015.02.09	SO <sub>2</sub> , PM10	SO <sub>2</sub> , PM2.5, PM10	PM2.5	SO <sub>2</sub> , PM2.5	SO <sub>2</sub> , PM10	SO <sub>2</sub>	SO <sub>2</sub> , PM2.5, PM10	51-100	Хэвийн
2015.02.10	SO <sub>2</sub> , PM10	PM2.5	SO <sub>2</sub> , PM2.5, PM10	SO <sub>2</sub> , PM2.5	SO <sub>2</sub>	SO <sub>2</sub>	PM2.5	101-250	Бага зэргийн бохирдолтой
2015.02.11	SO <sub>2</sub> , PM10	PM2.5	PM2.5, PM10	SO <sub>2</sub> , PM2.5	SO <sub>2</sub>	SO <sub>2</sub>	PM2.5	251-400	Дунд зэргийн бохирдолтой
2015.02.12	SO <sub>2</sub> , PM10	SO <sub>2</sub> , PM2.5, PM10	PM2.5	SO <sub>2</sub> , PM2.5	NO <sub>2</sub> , SO <sub>2</sub> , PM10	SO <sub>2</sub>	SO <sub>2</sub> , PM2.5, PM10	401-500	Их бохирдолтой
2015.02.13	SO <sub>2</sub> , PM10	PM2.5	SO <sub>2</sub> , PM2.5, PM10	SO <sub>2</sub> , PM2.5	SO <sub>2</sub> , PM10	SO <sub>2</sub>	PM2.5	500<	Маш их бохирдолтой
2015.02.14	SO <sub>2</sub> , PM10	SO <sub>2</sub> , PM2.5, PM10	SO <sub>2</sub> , PM2.5, PM10	SO <sub>2</sub>	SO <sub>2</sub>	SO <sub>2</sub>	SO <sub>2</sub> , PM2.5, PM10		
2015.02.15	SO <sub>2</sub> , NO <sub>2</sub> , PM10	PM2.5	PM2.5	SO <sub>2</sub> , PM2.5, PM10	NO <sub>2</sub> , SO <sub>2</sub>	SO <sub>2</sub>	PM2.5		

**Хамгийн их агууламжтай бохирдуулах бодис: PM10-том ширхэглэгт тоосонцор, PM2.5-нарийн ширхэглэгт тоосонцор, SO<sub>2</sub>-хүхэрлэг хий.**